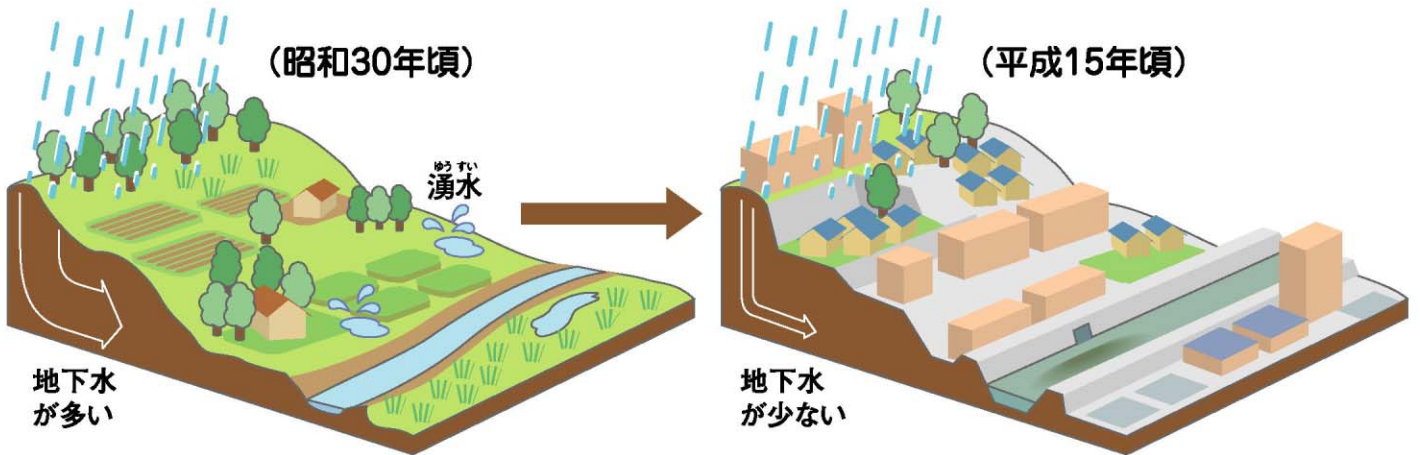


## ④湧水など川の水量を増やす

地表に降った雨水を少しでも地中に浸透させるため、雨水浸透ますを設置します。

雨水を地中に浸透させることは、地下水や湧水を今よりも増やすとともに、自然から出るよごれの量をへらす効果もあります。

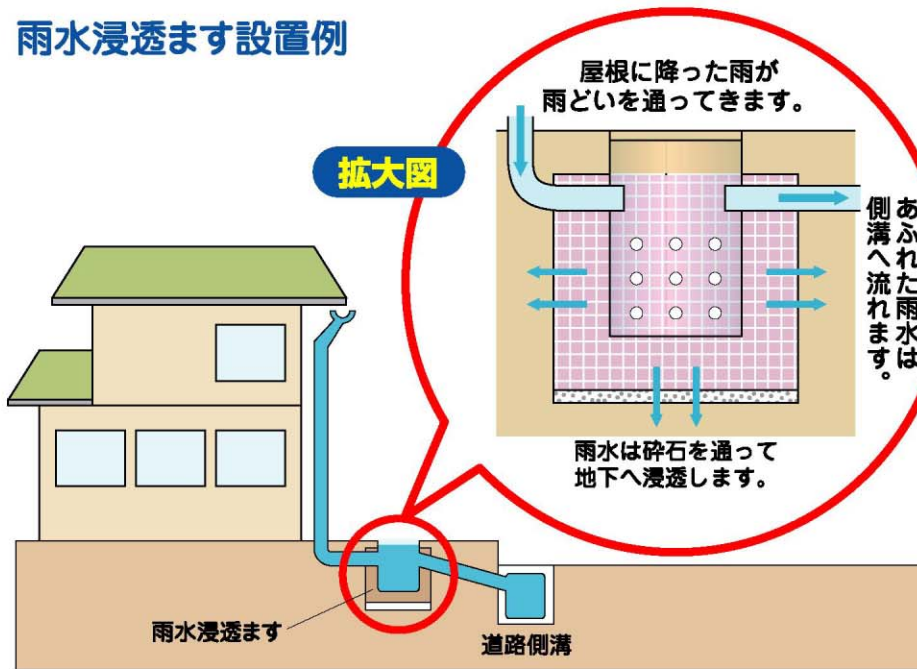
### 佐鳴湖周辺の水環境の変化



森や地表に降った雨が、いったん地中にしみこみ、再び地表に湧き出していた。

都市化が進み、山林や田畑が減少したため、地中にしみこむ雨の量が減り、湧水が減少した。

### 雨水浸透ます設置例



### 役割分担

#### 地域のみなさん

行政の支援を受けながら、宅地内に雨水浸透ますを設置します。雨水浸透ますをとりつけるには工事が必要です。浜松市の補助金制度を活用できます(佐鳴湖の上流にお住まいの方のみ)。わからないことはこのホームページの問い合わせ先に問い合わせてください。

#### 浜松市

公園や道路などの公共施設に、透水性舗装や雨水浸透ますなどを設置します。雨水浸透ますのとりつけにかかる費用の一部を補助して、地域のみなさんを支援します。