

みんなで佐鳴湖を調べよう!!

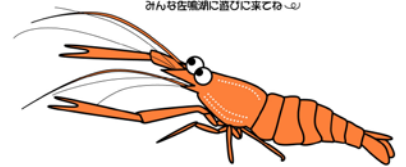
佐鳴湖 水質調査

「春」(第47回新しい湖の評価基準)

日時：2019年6月8日(土) 9:00~12:00

(雨天延期時 6月15日(土) 9:00~12:00)

集合場所：佐鳴湖西岸漕艇場(下記地図参照)



内 容：佐鳴湖の水質や水辺空間を、多様な視点で評価します。

佐鳴湖では、地域の皆さんと行政が一体となり、流域全体で水環境向上対策を進めております。

本調査は、COD値や透明度といった水質項目と併せて、湖に生息する生物や水のおい、ごみの量などを春・夏・秋・冬に地域の皆さんと一緒に測定します。これにより、多くの方々とともに多様な視点から佐鳴湖を調べ、佐鳴湖の実態を正しく知っていただくとするものです。

佐鳴湖を“体感”しながら、一緒に佐鳴湖を調査しましょう。

申 込 み：一般の参加者は直接、小中学生が参加する場合は学校単位でまとめて頂き、**申込書を6/5(水)までに提出願います。**

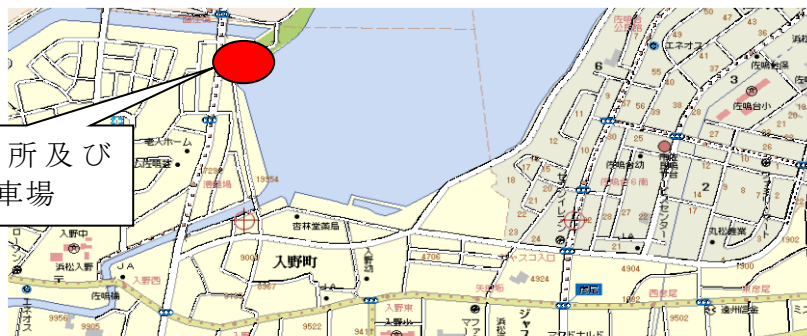
定員：100人(大人含む)程度

※当日飛び入り参加可能です。(参加者全員に保険加入しますので、できるだけ事前に申し込みをお願いします。)

参加資格：小学生以上 *小学生のみで参加する場合は親の同意を得てください。

集合場所：佐鳴湖西岸 漕艇場前

集合場所及び
臨時駐車場



持 ち 物：動きやすい服装、飲み物、帽子、タオルなど

主 催：佐鳴湖地域協議会

協 力：静岡大学工学部

申し込み及び問合せ先

○佐鳴湖地域協議会

(事務局) 静岡県浜松土木事務所 企画検査課(担当：大石)

TEL：053-458-7266 FAX：053-458-7193

e-mail：hamado-kikaku@pref.shizuoka.lg.jp

【佐鳴湖 水質調査「春」(第 47 回新しい湖の評価基準) 参加申込書】

※Eメール又は FAX にて本紙をお送りください。

(ふりがな) 参加団体名	
(ふりがな) 代表者氏名	
代表者住所	
代表者電話番号	
緊急連絡先(携帯電話)※	
代表者 FAX 番号	
代表者 E メール	

※ 荒天時は中止します。中止の場合は午前 7 時 30 分までに、代表者の方に御連絡します。

番号	参加者氏名	年齢層
(例)	山田太郎	大人・学生・ <input type="checkbox"/> 小中高 4年
1		
2		
3		
4		
5		
6		
7		
8		
9		
10		
11		
12		
13		
14		
15		
16		
17		
18		
19		
20		
21		
22		
23		
24		
25		